



Gemeinde Holderbank



Kanton Aargau
Departement
Bau, Verkehr und Umwelt
Abteilung Raumentwicklung

Kanton Aargau

Bauzonen- und Kulturlandplan

gemäss § 15 BauG

Mst. 1: 2'500



Genehmigung durch den Regierungsrat

mit RRB Nr. *2019-001299* vom: *6. Dezember 2019*

Im Auftrag der Staatskanzlei:

Aarau, den *14. Februar 2020*

Mitwirkungsbericht

Abteilung Raumentwicklung BVU

Vorprüfungsbericht

Verzicht auf die Unterschutzstellung der Liegenschaft Hausmattenstrasse 1 (HOB905) und Streichung des Schutzeintrags im Bauzonen- und Kulturlandplan sowie im Anhang 1 der Bau- und Nutzungsordnung (BNO [Liste der kommunal geschützten Gebäude mit Substanzschutz gemäss § 30 Abs. 1 BNO]).

Öffentliche Auflage

Von der Gemeinde

Gemeindeammann:

Herbert Anderegg

Gemeindeschreiberin:

Ruth Fischer

Genehmigung:

Genehmigung durch den Regierungsrat

mit RRB Nr. *2019-000379* vom: *3. April 2019*

Im Auftrag der Staatskanzlei:

Aarau, den *17. Juni 2019*

Abteilung Raumentwicklung BVU



MARTI PARTNER ARCHITEKTEN UND PLANER AG

Zweierstrasse 25
Bahnhofstrasse 50

Verantwortlicher Partner:
www.martipartner.ch

8004 Zürich
5600 Lenzburg
Thomas Meier

Tel. 044 422 51 51
Tel. 062 891 68 88

e-mail: planung@martipartner.ch

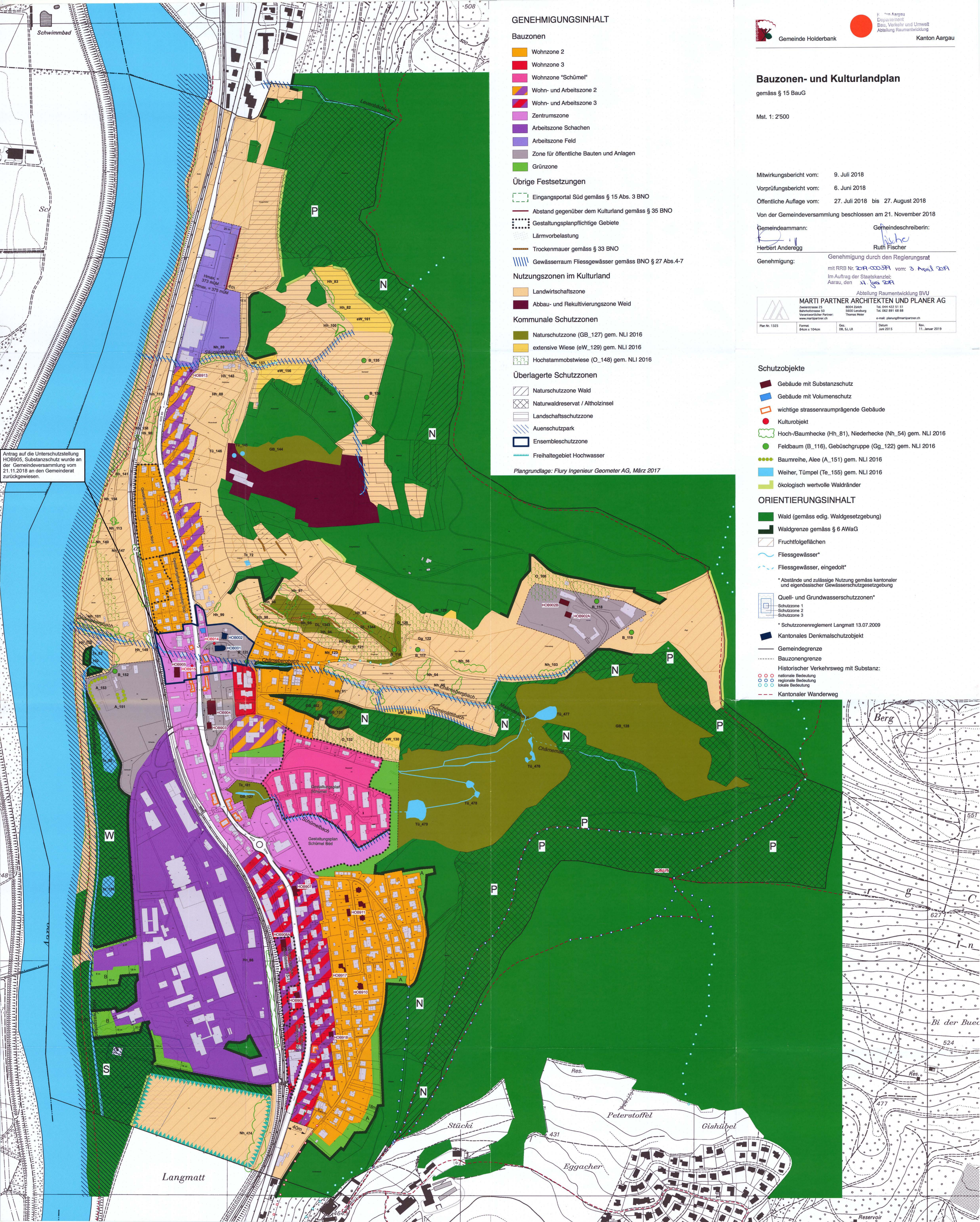
Plan Nr. 1325

Format
84cm x 104cm

Gez.
DB, SJ, LR

Datum
Juni 2015

Rev.
11. Januar 2019



GENEHMIGUNGSINHALT

Bauzonen

- Wohnzone 2
- Wohnzone 3
- Wohnzone "Schümel"
- Wohn- und Arbeitszone 2
- Wohn- und Arbeitszone 3
- Zentrumszone
- Arbeitszone Schachen
- Arbeitszone Feld
- Zone für öffentliche Bauten und Anlagen
- Grünzone

Übrige Festsetzungen

- Eingangsportal Süd gemäss § 15 Abs. 3 BNO
- Abstand gegenüber dem Kulturland gemäss § 35 BNO
- Gestaltungsplanpflichtige Gebiete
- Lärmvorbelastung
- Trockenmauer gemäss § 33 BNO
- Gewässerraum Fliessgewässer gemäss BNO § 27 Abs.4-7

Nutzungszone im Kulturland

- Landwirtschaftszone
- Abbau- und Rekultivierungszone Weid

Kommunale Schutzzonen

- Naturschutzzone (GB_127) gem. NLI 2016
- extensive Wiese (eW_129) gem. NLI 2016
- Hochstammobstwiese (O_148) gem. NLI 2016

Überlagerte Schutzzonen

- Naturschutzzone Wald
- Naturwaldreservat / Altholzinsel
- Landschaftsschutzzone
- Auenschutzpark
- Ensembleschutzzone
- Freihaltegebiet Hochwasser

Plangrundlage: Flury Ingenieur Geometer AG, März 2017

Bauzonen- und Kulturlandplan

gemäss § 15 BauG

Mst. 1: 2'500

Mitwirkungsbericht vom: 9. Juli 2018
 Vorprüfungsbericht vom: 6. Juni 2018
 Öffentliche Auflage vom: 27. Juli 2018 bis 27. August 2018

Von der Gemeindeversammlung beschlossen am 21. November 2018

Gemeindeammann: *Herbert Anderegg* Gemeindevorsteherin: *Ruth Fischer*

Genehmigung: Genehmigung durch den Regierungsrat
 mit RRB Nr. 2018-000371 vom: 3. April 2019
 Im Auftrag der Staatskanzlei:
 Aarau, den 27. Juni 2019

Abteilung Raumentwicklung BVU

MARTI PARTNER ARCHITEKTEN UND PLANER AG

Zweierstrasse 25 8004 Zürich Tel. 044 422 51 51
 Bahnhofsstrasse 30 3000 Langburg Tel. 062 891 88 88
 Verantwortlicher Partner: Thomas Meier e-mail: planung@marti-partner.ch

Plan Nr. 1325	Format 84cm x 104cm	Grös. DL, SL, LR	Datum Juni 2015	Rev. 11. Januar 2019
---------------	---------------------	------------------	-----------------	----------------------

Schutzobjekte

- Gebäude mit Substanzschutz
- Gebäude mit Volumenschutz
- wichtige strassenraumprägende Gebäude
- Kulturobjekt
- Hoch-/Baumhecke (Hh_81), Niederhecke (Nh_54) gem. NLI 2016
- Feldbaum (B_116), Gebüschgruppe (Gg_122) gem. NLI 2016
- Baumreihe, Alee (A_151) gem. NLI 2016
- Weiher, Tümpel (Te_155) gem. NLI 2016
- ökologisch wertvolle Waldränder

ORIENTIERUNGSINHALT

- Wald (gemäss edig. Waldgesetzgebung)
- Waldgrenze gemäss § 6 AWaG
- Fruchtfolgeflächen
- Fliessgewässer*
- Fliessgewässer, eingedolt*
- *Abstände und zulässige Nutzung gemäss kantonaler und eigenössischer Gewässerschutzgesetzgebung
- Quell- und Grundwasserschutzzonen*
- Schutzzone 1
- Schutzzone 2
- Schutzzone 3
- *Schutzzonenreglement Langmatt 13.07.2009
- Kantonales Denkmalschutzobjekt
- Gemeindegrenze
- Bauzonengrenze
- Historischer Verkehrsweg mit Substanz:
- nationale Bedeutung
- regionale Bedeutung
- lokale Bedeutung
- Kantonaler Wanderweg

Antrag auf die Unterschutzstellung HOB905. Substanzschutz wurde an der Gemeindeversammlung vom 21.11.2018 an den Gemeinderat zurückgewiesen.