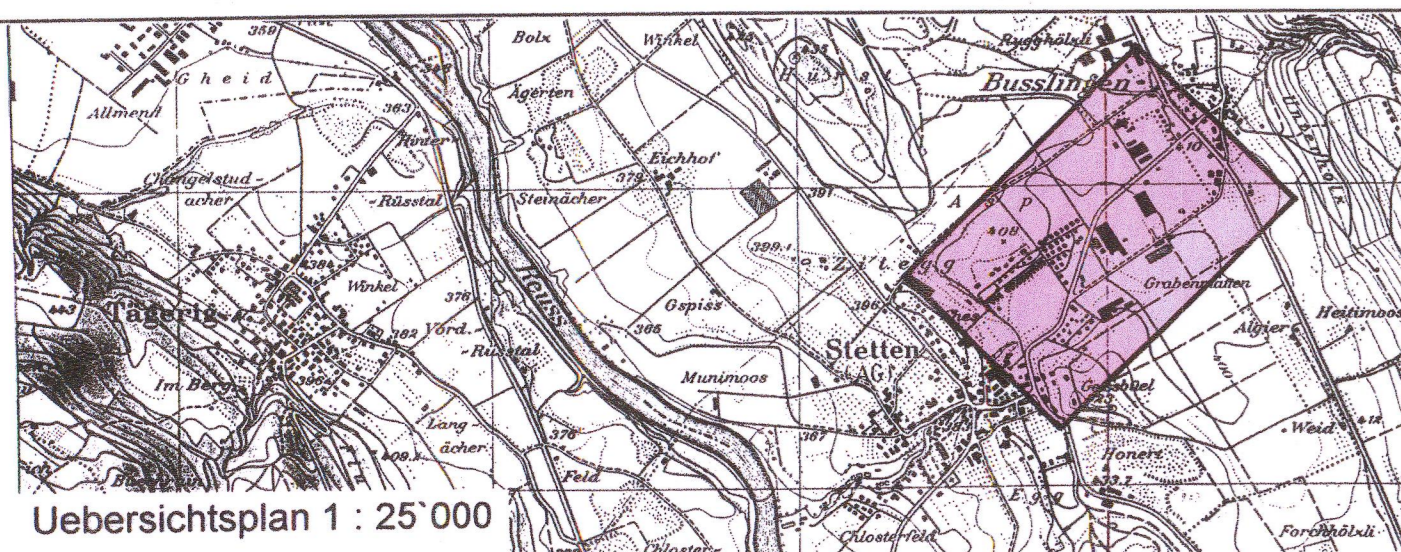


# Erschliessungsplan Stetterfeld / K 415

gemäss § 17 BauG

Situationsplan 1:1000



Verfasser:  
**Planungsbüro Gebr. Senn**  
5415 Obersiggenthal  
Tel. 056 / 282'31'53 Fax 056 / 282'45'19

Datum:  
März 2003

Grösse:  
71/126

Plan-Nummer:  
06/26.1

Entwurf:  
B.R.

Geprüft:  
SEe

Ersetzt Plan vom  
Mai 2002

Mitwirkungsbericht vom:  
Vorprüfungsbericht vom: 5. März 1997  
Öffentliche Auflage vom: 5. Mai bis: 3. Juni 1997  
Beschlussen vom Gemeinderat am: 26. Mai 2003

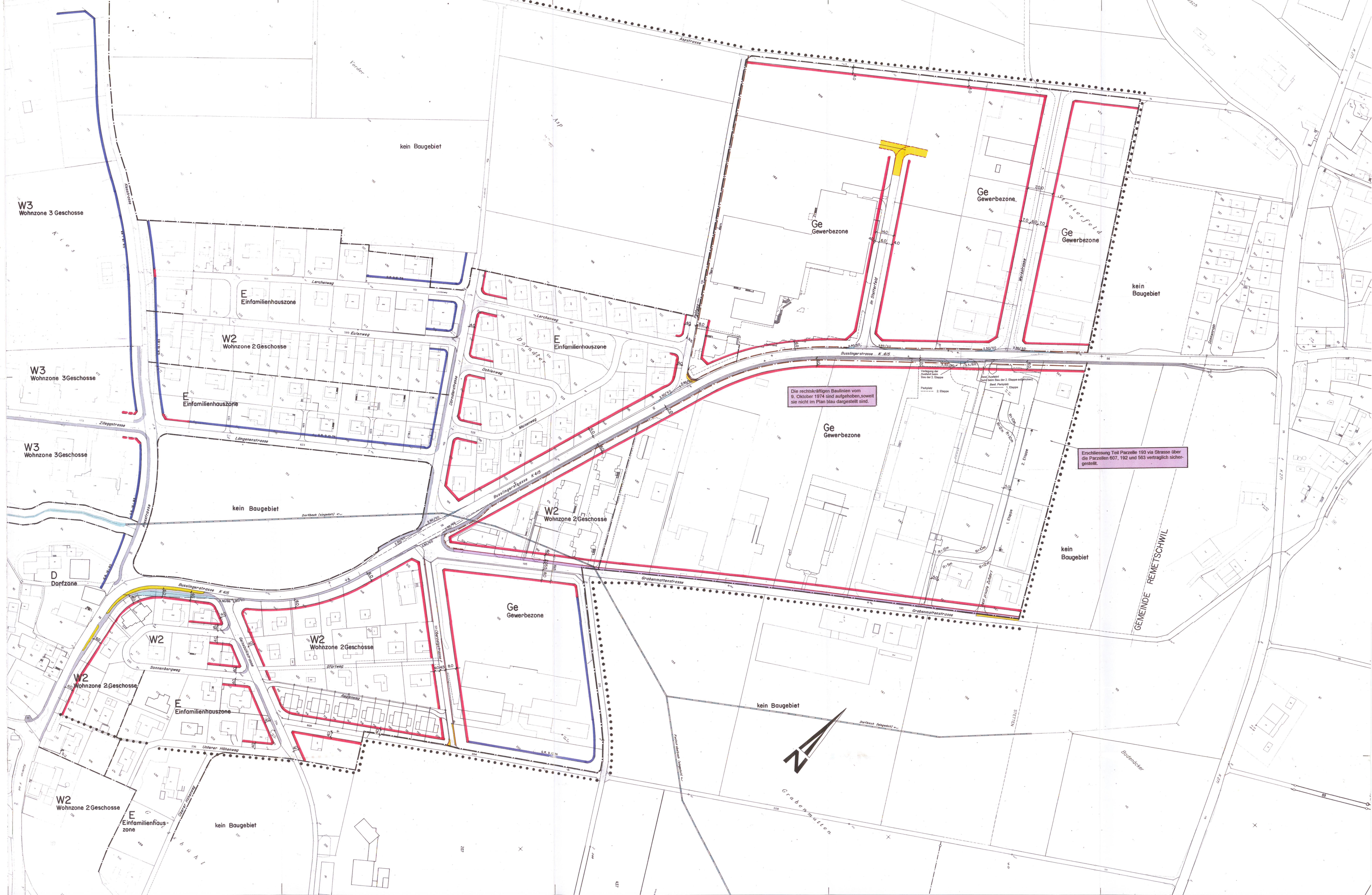
Der Gemeindevorstand:  
*[Signature]*  
Der Gemeindevorstandsschreiber:  
*[Signature]*

Genehmigungsvermerk:  
Genehmigung durch den Regierungsrat  
Aarau, den 21. Januar 2004  
Der Staatsarchivar:  
*[Signature]*

## Legende zum Erschliessungsplan

- ### 1. Genehmigungsinhalt
- rot Baulinien
  - rot Zwangsbaulinien
  - rot Strassenlinien (Enteignungsrecht, § 132 BauG)
  - violett Bereich für Fussweg, Breite ... m. Die genaue Lage wird im Bauprojekt festgelegt (Enteignungsrecht, § 132 BauG)
  - GR Datum blau / rot Baulinien aufgehoben
  - GR Datum blau / rot Strassenlinien aufgehoben
  - Perimeter des Erschliessungsplanes
  - Die rechtskräftigen Baulinien vom 9. Oktober 1974 sind aufgehoben, soweit sie nicht im Plan blau dargestellt sind.
  - hellblau Sichtzone mit Beobachtungsdistanz B und Knotensichtweite A

- ### 2. Orientierungsinhalt
- GR Datum blau rechtskräftige Baulinien mit Genehmigungsdatum
  - GR Datum blau rechtskräftige Strassenlinien mit Genehmigungsdatum
  - rot Baulinien die Gegenstand einer anderen Vortage sind
  - grau bestehende Strassen / Wege
  - kamin Hochleistungsstrassen HLS
  - zinnober Hauptverkehrsstrassen HVS
  - orange Verbindungsstrassen VS
  - gelb Sammelstrassen SS
  - hellgelb Erschliessungsstrassen ES
  - hellviolett Gehwege / Fusswege
  - lila Radwege / Radstreifen
  - hellgrau Bushaltestellen, Parkplätze, Verkehrsteiler
  - hellgrün Grünstreifen, bepflanzte Flächen
  - schwarz Zonengrenzen und Zonenbezeichnungen gemäss Zonenplan
  - blau Gewässer
  - grün Wald
  - braun Ein- und Ausfahrtsbeschränkungen. Zu- und Wegfahrten nur bei den im Plan bezeichneten Anschlüssen.



Die rechtskräftigen Baulinien vom 9. Oktober 1974 sind aufgehoben, soweit sie nicht im Plan blau dargestellt sind.

Erschliessung Teil Parzelle 193 via Strasse über die Parzellen 607, 192 und 563 vertraglich sichergestellt.